

## CST Logística

### QUESTÃO DISCURSIVA 1

As vendas de automóveis de passeio e de veículos comerciais leves alcançaram 340 706 unidades em junho de 2012, alta de 18,75%, em relação a junho de 2011, e de 24,18%, em relação a maio de 2012, segundo informou, nesta terça-feira, a Federação Nacional de Distribuição de Veículos Automotores (Fenabrave). Segundo a entidade, este é o melhor mês de junho da história do setor automobilístico.

Disponível em: <<http://br.financas.yahoo.com>>. Acesso em: 3 jul. 2012 (adaptado).

Na capital paulista, o trânsito lento se estendeu por 295 km às 19 h e superou a marca de 293 km, registrada no dia 10 de junho de 2009. Na cidade de São Paulo, registrou-se, na tarde desta sexta-feira, o maior congestionamento da história, segundo a Companhia de Engenharia de Tráfego (CET). Às 19 h, eram 295 km de trânsito lento nas vias monitoradas pela empresa. O índice superou o registrado no dia 10 de junho de 2009, quando a CET anotou, às 19 h, 293 km de congestionamento.

Disponível em: <<http://noticias.terra.com.br>>. Acesso em: 03 jul. 2012 (adaptado).

O governo brasileiro, diante da crise econômica mundial, decidiu estimular a venda de automóveis e, para tal, reduziu o imposto sobre produtos industrializados (IPI). Há, no entanto, paralelamente a essa decisão, a preocupação constante com o desenvolvimento sustentável, por meio do qual se busca a promoção de crescimento econômico capaz de incorporar as dimensões socioambientais.

Considerando que os textos acima têm caráter unicamente motivador, redija um texto dissertativo sobre sistema de transporte urbano sustentável, contemplando os seguintes aspectos:

- conceito de desenvolvimento sustentável; (valor: 3,0 pontos)
- conflito entre o estímulo à compra de veículos automotores e a promoção da sustentabilidade; (valor: 4,0 pontos)
- ações de fomento ao transporte urbano sustentável no Brasil. (valor: 3,0 pontos)

### **Padrão de Resposta**

O estudante deve redigir texto dissertativo, abordando os seguintes tópicos:

A – A ideia de que desenvolvimento sustentável pode ser entendido como proposta ou processo que atende às necessidades das gerações presentes sem comprometer capacidade similar das gerações futuras.

B – A redução do IPI para a compra de automóveis incentiva a utilização de veículos movidos a combustíveis fósseis num cenário de baixa mobilidade urbana nas cidades brasileiras. Mais automóveis nas cidades gera mobilidade deficitária e mais consumo de combustíveis fósseis, pois os motores ficam mais tempo acionados. O aumento da queima de combustíveis nestes motores gera maiores quantidades de emissões de gases poluentes, como os gases de efeito estufa, o monóxido de carbono, os óxidos de enxofre e os particulados. Como consequência, o ar atmosférico das cidades se torna mais poluído.

C – São ações de fomento:

Concessão de subsídios governamentais ao transporte coletivo em detrimento do transporte particular, como exemplo a redução de IPI para a fabricação de equipamentos de transporte coletivo como ônibus, vagões de metrô, trólebus e barcas públicas.

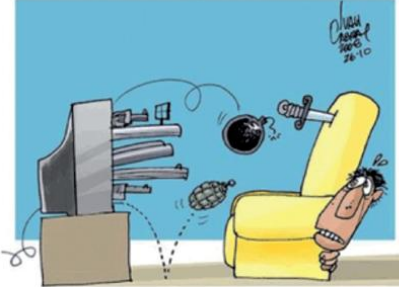
Concessão de subsídios governamentais para a manufatura e venda de veículos de transporte movidos a combustíveis limpos ou mais sustentáveis, como os veículos a energia solar, gás natural, energia elétrica, hidrogênio, biodiesel, dentre outros.

Incentivo ao uso de bicicletas e da caminhada, como a construção de ciclovias e de passeios seguros, amplos e agradáveis.

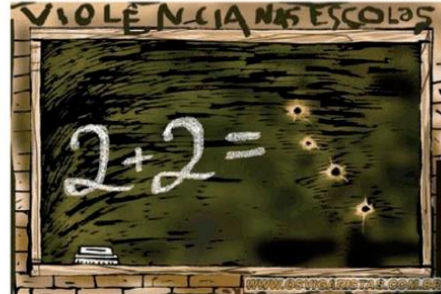
## QUESTÃO DISCURSIVA 2

A Organização Mundial da Saúde (OMS) define violência como o uso de força física ou poder, por ameaça ou na prática, contra si próprio, outra pessoa ou contra um grupo ou comunidade, que resulte ou possa resultar em sofrimento, morte, dano psicológico, desenvolvimento prejudicado ou privação. Essa definição agrega a intencionalidade à prática do ato violento propriamente dito, desconsiderando o efeito produzido.

DAHLBERG, L. L.; KRUG, E. G. **Violência**: um problema global de saúde pública. Disponível em: <<http://www.scielo.br>>. Acesso em: 18 jul. 2012 (adaptado).



CABRAL, I. Disponível em: <<http://www.ivancabral.com>>. Acesso em: 18 jul. 2012.



Disponível em: <<http://www.pedagogiaaopedaletra.com.br>>. Acesso em: 18 jul. 2012.

A partir da análise das charges acima e da definição de violência formulada pela OMS, redija um texto dissertativo a respeito da violência na atualidade. Em sua abordagem, deverão ser contemplados os seguintes aspectos:

- tecnologia e violência; (valor: 3,0 pontos)
- causas e consequências da violência na escola; (valor: 3,0 pontos)
- proposta de solução para o problema da violência na escola. (valor: 4,0 pontos)

### **Padrão de Resposta**

O estudante deverá redigir texto dissertativo, abordando os seguintes aspectos:

A – Comentários gerais a respeito da violência na atualidade, considerando o papel de tecnologias no estímulo ou combate à violência.

B – Aspectos relacionados à educação escolar e a violência, apontando suas causas e consequências.

C – Ações/soluções para a violência na escola. Exemplos: atualização dos profissionais da educação, conscientização da comunidade escolar sobre o assunto, desenvolvimento de políticas públicas ligadas ao combate à violência.

---

### QUESTÃO DISCURSIVA 3

Segundo dados publicados pela Associação Nacional de Transportes Terrestres, em 2010, o transporte rodoviário no Brasil tem hegemonia sobre os outros modais. Considerando essa informação, faça o que se pede nos itens a seguir.

- a) Descreva os fatores que contribuíram para essa hegemonia, apresentando as razões dessa condição. (valor: 6,0 pontos)
- b) Explique a influência e a característica do *cross-docking* como metodologia para agilizar a entrega e a movimentação de cargas nesse modal. (valor: 4,0 pontos)

#### **Padrão de Resposta**

A – O estudante deve mencionar que, na década de 50, o modal rodoviário respondia por cerca de 40% do total transportado no Brasil e sua participação na matriz de transporte se elevou consideravelmente a partir da década de 60, estimulado pela vinda das indústrias automobilísticas e pelo subsídio no preço dos combustíveis. Também colaboraram para isso o histórico de serviço (*door-to-door/porta-a-porta*), a capacidade insuficiente dos outros modais e a falta de regulamentação do setor de transportes.

B – O estudante deve mencionar que o *cross docking*, como característica, evidencia a não formação de estoque, pois à medida que a carga chega é conferida, fracionada e automaticamente despachada para a baía de saída\expedição. Influencia na movimentação devido à rapidez que envolve a chegada e saída dos produtos do depósito ou Centro de Distribuição.

---

### QUESTÃO DISCURSIVA 4

A Gestão da Cadeia de Suprimentos (SCM) é uma atividade importante, mas nem sempre fácil, uma vez que abrange o gerenciamento de diferentes empresas fornecedoras ao longo do ciclo de produção, transporte, armazenagem e distribuição do produto. Mesmo assim, esse modelo de gestão tem sido amplamente adotado e considerado uma forma eficiente de controle da cadeia de suprimentos, uma vez que utiliza ferramentas de tecnologia da informação para integrar todos os participantes do processo e permite uma melhor disseminação da informação entre eles.

Com base nessas informações, redija um texto dissertativo acerca da importância da SCM para a gestão de materiais, redes de distribuição e unidades logísticas. (valor: 10,0 pontos)

#### **Padrão de Resposta**

O estudante deve elaborar um texto dissertativo indicando que, tão importante quanto o transporte dos materiais, são a sua armazenagem e distribuição. Os centros de distribuição são unidades logísticas que devem ser administradas com muito cuidado e com o máximo de controle da informação. A forma como os materiais são recebidos, catalogados e armazenados deve ser feita de tal forma que facilite a sua movimentação e auxilie no aumento do nível de serviço entregue pela empresa de logística.

Com o uso do gerenciamento da cadeia de suprimentos (SCM), a informação gerencial gerada pode ajudar na administração do centro de distribuição de materiais, pois esta informação pode ser mais detalhada e incluir dados relevantes para que a administração do material possa ser melhor realizada no momento de sua permanência na unidade logística.

## QUESTÃO DISCURSIVA 5

Em qualquer estoque que contenha mais de um item, alguns serão mais importantes para a organização do que outros. Alguns itens, por exemplo, podem ter uma taxa de uso muito alta, de modo que, se faltassem, muitos consumidores ficariam desapontados. Outros podem ter valores particularmente altos, de modo que níveis de estoque excessivos seriam particularmente caros. Uma forma comum de discriminar diferentes itens de estoque é fazer uma lista deles, de acordo com suas movimentações de valor.

SLACK, N.; CHAMBERS, S.; JOHNSTON, R. *Administração da Produção*.  
2 ed. São Paulo: Atlas, 2002 (adaptado).

O consumo anual e o preço unitário de cada item de determinada empresa estão descritos na tabela a seguir. A empresa quer saber quais são os itens em estoque com maior movimentação de valor para que se tenha maior controle do estoque. Com o auxílio das informações do texto acima, estabeleça a ordem de prioridade de controle dos itens em estoque para essa empresa, apresentando os cálculos efetuados em uma tabela. (valor: 10,0 pontos)

Item	Consumo Anual (em unidades)	Preço Unitário (em R\$/unidade)
1	230	80
2	700	30
3	500	82
4	75	80
5	900	30

### Padrão de Resposta

O estudante deve apresentar a seguinte tabela:

Item	Consumo Anual	Preço Unitário	Consumo Anual * Preço Unitário
3	500	82	41 000
5	900	30	27 000
2	700	30	21 000
1	230	80	18 400
4	75	80	6 000
		<b>Acumulado =&gt;</b>	113 400

Conforme os valores calculados na tabela acima, a prioridade dos itens será 3, 5, 2, 1, 4.